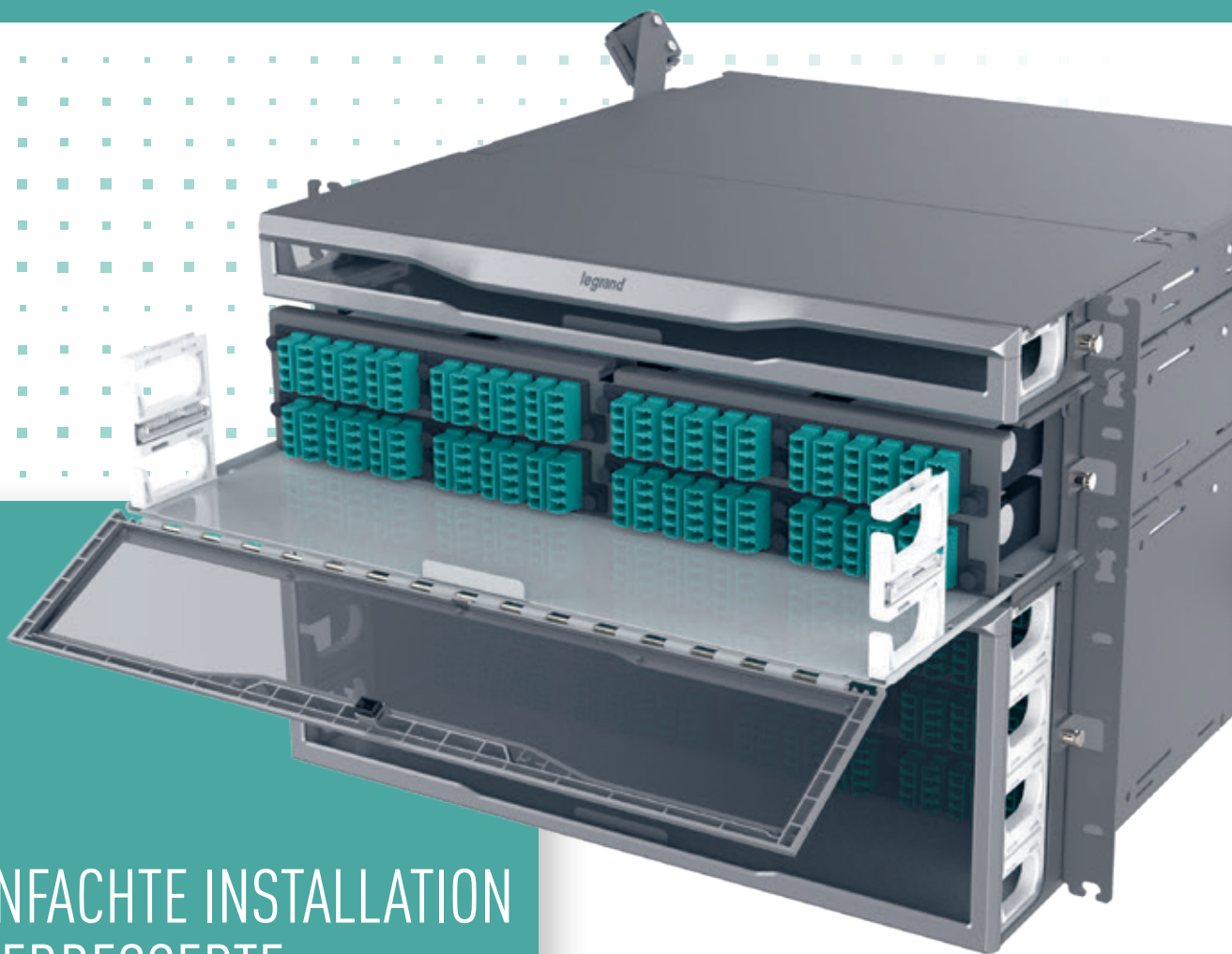


INFINIUM™ HD

VERBESSERTES LWL-GEHÄUSE



VEREINFACHTE INSTALLATION
UND VERBESSERTE
BENUTZERFREUNDLICHKEIT

DER GLOBALE SPEZIALIST
FÜR ELEKTRISCHE UND DIGITALE GEBÄUDEINFRASTRUKTUREN

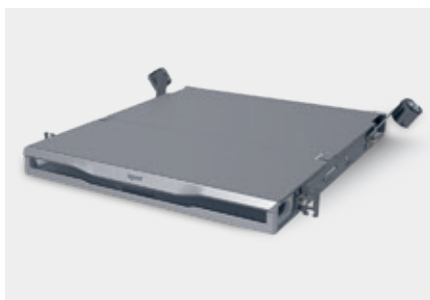
 **legrand**®

DIE LÖSUNG, DIE MIT DEM NETZWERK MITWÄCHST

INFINIUM™ HD-E LWL-GEHÄUSE

Das Infinium HD-E LWL-Gehäuse (wobei E für „Enhanced“ steht) ist eine ideale Lösung für Glasfasernetze in Rechenzentren und Gebäudenetzwerken. Hohe Packungsdichte, bis zu 96 LC-Stecker auf 1 HE. Das Gehäuse verfügt über zahlreiche innovative Funktionen, die auf die Belange von Monteuren und Netzwerkspezialisten ausgerichtet sind und ihnen den Einbau bzw. das Arbeiten am Gehäuse erleichtern

- Hohe Packungsdichte, bis zu 96 LC-Stecker auf 1 HE
- Erhältlich als 1 HE, 2 HE und 4 HE
- Für 4 Einbautiefen
- Magnetische Türverriegelung
- Mehrere mögliche Befestigungspositionen für Beschriftungen (Tür oder Einschub)
- Nach vorn verschiebbare Beschriftungskärtchen
- Werkzeuglos demontierbare geteilte 60/40-Gehäuseabdeckung
- Werkzeuglos montierbare Kabelbefestigungsarme
- Schwenkarme zur Unterbringung von LWL-Kabelüberlänge
- Farbgestaltung in Silbergrautönen



1-HE-Gehäuse



2-HE-Gehäuse

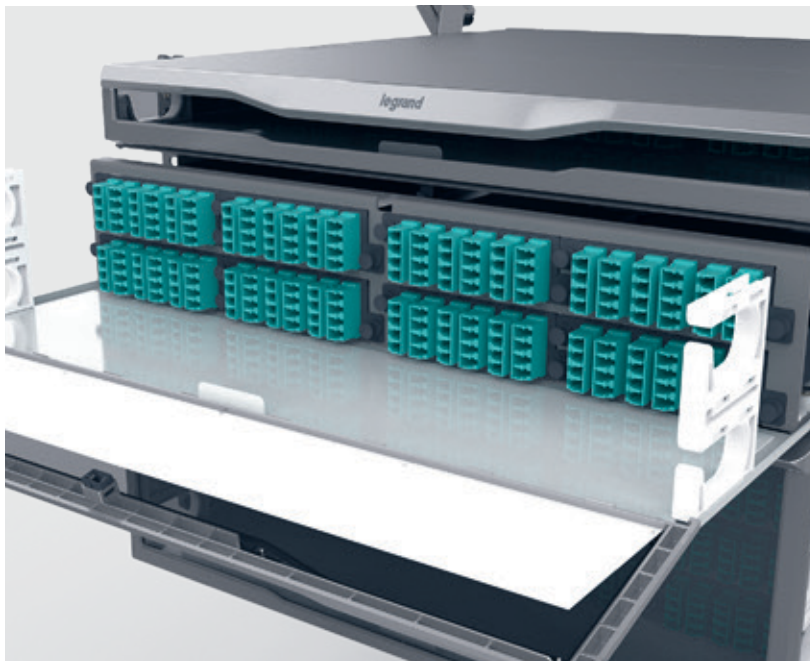


4-HE-Gehäuse

EIGENSCHAFTEN UND VORTEILE

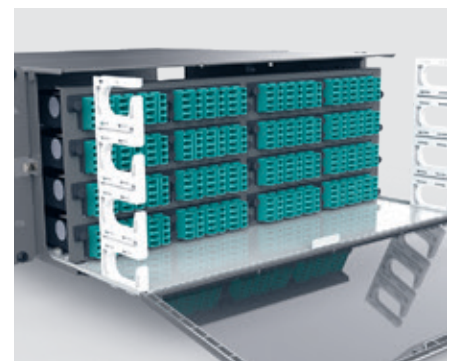
1 BESSERE ZUGÄNGLICHKEIT:

Mit ihrem magnetischen Verriegelungsmechanismus lässt sich die Gehäusetür ganz leicht mit nur einer Hand öffnen (ziehen) und schließen (drücken). Die Gehäusetür ist mit der Schubladenblende und dem Einschub verbunden, sodass das Gehäuse einfach aus dem Rack gezogen werden kann, ohne darunter befindliche Gehäusen zu kontaktieren. Ein spezieller Verriegelungsmechanismus sorgt dafür, dass der Einschub beim Patchen oder Verlegen der Kabel an seinem Platz bleibt. Dank der geteilten 60/40-Abdeckung kann während der Verkabelungsarbeiten von oben gearbeitet werden und der Aus-/Einbau ohne Werkzeug erfolgen.



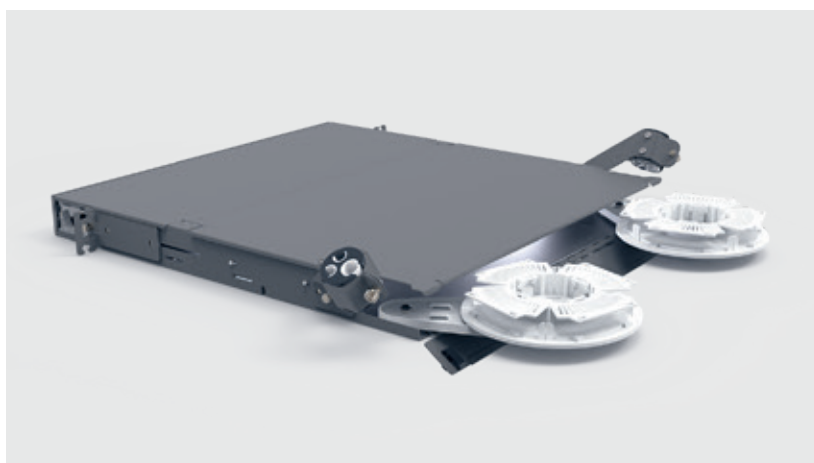
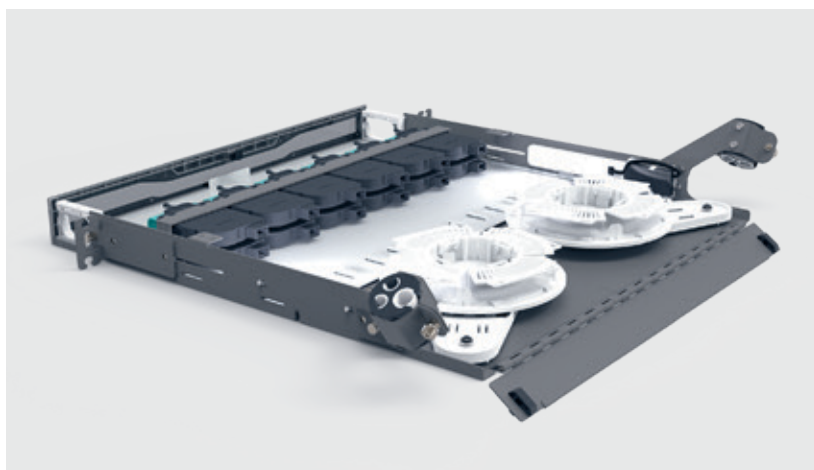
2 VERBESSERTE SICHTBARKEIT:

Die integrierte LED-Beleuchtung hinten sorgt in Kombination mit der geteilten Abdeckung für bestmögliche Sichtbarkeit, wenn Arbeiten im Innern des Gehäuses notwendig sind.



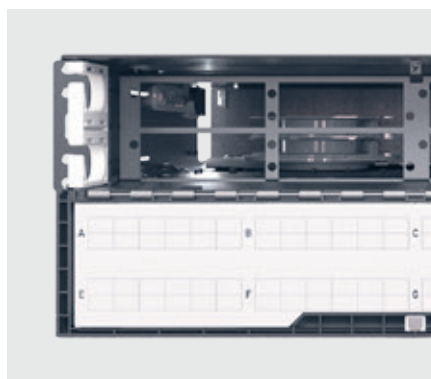
3 INTUITIVES KABELMANAGEMENT:

Dank der einzigartigen, innovativen Schwenkarme ist die Aufnahme von LWL-Kabelüberlängen kein Problem mehr. Jeder der Arme lässt sich zur Rückseite des Gehäuses ausziehen und verfügt über eine schwenkbare Trägerplatte, die zusammen mit Spulen zur Aufnahme von Kabelüberlängen des Legrand HiLOC-Kabelbaums eingesetzt werden kann. Die Kabelbefestigungswinkel lassen sich ohne Werkzeug entsprechend der Kabelführung verstellen: ob seitlich, von oben oder von unten. Der Kabelbefestigungswinkel lässt sich einfach anpassen, legen Sie die Durchgangstülle um das/die Kabel und schließen Sie die Blende wieder.



4 VEREINFACHTE BESCHRIFTUNG:

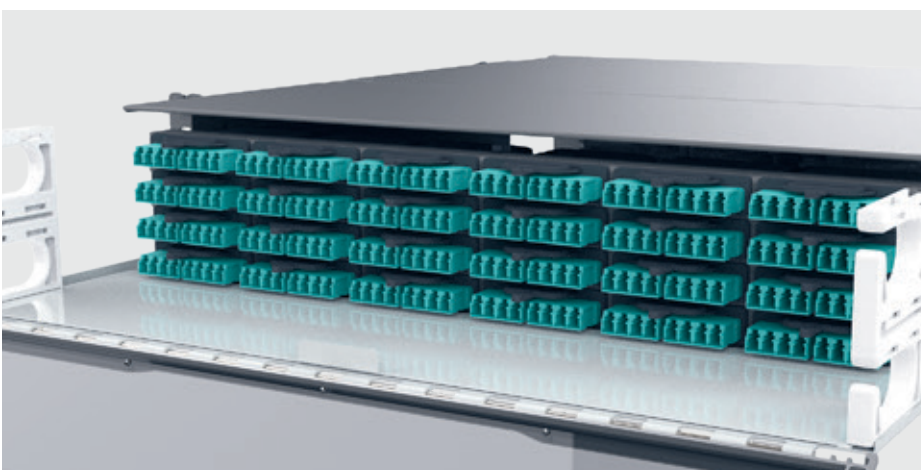
Das Beschriftungslayout ist in die Frontblende integriert, was die Beschriftung und die spätere Zuordnung der einzelnen Anschlüsse besonders einfach macht, da die Bezeichnung direkt unter dem jeweiligen Anschluss steht. Für Beschriftungsgeräte von Brother und Dymo stehen entsprechende Vorlagen zum Download bereit.



EIGENSCHAFTEN UND VORTEILE

5 HÖHERE SKALIERBARKEIT:

Dank dem skalierbaren Jumper-Management ist es möglich, weitere Managementebenen erst bei Bedarf hinzuzufügen, wodurch die Patchkabel-Führung übersichtlich bleibt. Da sich die Frontplatten abnehmen und austauschen lassen, kann das Gehäuse ganz einfach für die Aufnahme von LM4-Standardkassetten, optionalen M8-Kassetten und Adaptern umgewandelt werden. Durch diese Gehäuseskalierbarkeit werden die Voraussetzungen geschaffen, dass bei späteren erhöhten Anforderungen an Bandbreite oder Übertragungsgeschwindigkeit die notwendigen Kabel, Kassetten oder Adapter aufgenommen werden können.



6 EINFACHER EINBAU:

Das einzige Werkzeug, das Sie für den Einbau des Gehäuses in ein Rack benötigen, ist ein einfacher Schraubendreher. Dank den Montagehalterungen mit Arretierstiften kann für das Gehäuse ganz bequem zwischen vier verschiedenen horizontalen Montagepositionen ausgewählt werden. Aufgrund der Konstruktion der Montagehalterungen ist für den Einbau des Gehäuses nur eine Person nötig. Drehen Sie einfach die Rackschrauben vorab in die gewünschte Position am Rack locker ein, setzen Sie die Montagehalterungen des Gehäuses zum Fixieren auf diese vormontierten Schrauben und drehen Sie die Schrauben anschließend fest.



7 ÄSTHETISCHES DESIGN:

Das Gehäuse zeichnet sich durch eine schlanke Formgebung aus, die auf das Design der Racks und anderen Produkte und Lösungen von Legrand für Rechenzentren abgestimmt ist. Zudem passen die zeitlosen Silbergrautöne auch in alle anderen Rechenzentrumsumgebungen.

